

会社案内

# 河川、海、そして人……

## 自然と暮らしの場を見守る環境企業。

昭和54年、セキスイダグループの一員として誕生した当社は、生活に密着した水環境の保全を主軸に、し尿処理施設の維持管理を通じて培った豊富な経験を駆使してSR式細砂除去装置・沈砂除去装置を独自技術で開発。その他、各種施設のメンテナンス・改修提案・施工管理を通じて、すべての自然環境と生活環境の健全化をめざしています。



▲浜松市東部衛生工場

運転管理

維持管理

先端をゆくコンピュータ管理ときめ細かなサービス。

その名が示すメンテナンス技術の真髄がここに。

## 処理施設

一刻も休むことなく稼働しつづけなければならない処理施設。とりわけ市民生活に最も密着したし尿処理施設においては、その処理能力を一片たりとも失わせることはできません。“過酷な条件下で働きつづける施設のトラブルを未然に防ぎ、安定した稼働を維持させる…”これを支えているのが、私達の豊富な経験と先端をゆくコンピュータ技術を駆使した運転管理システムです。その高い管理技術力ときめ細かなアフターケアによって、全国各地の自治体より、安心して施設の運転管理をお任せいただいています。



▲福岡県古賀市海津木苑



▲高知県四万十市衛生センター



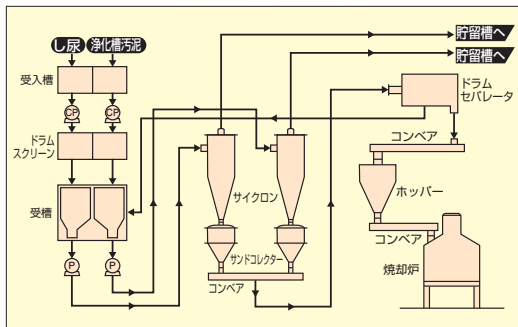
▲中央監視盤

設備工事

最先端の技術から生まれた、高性能機器・装置。

SR式細砂除去装置

砂の堆積による貯留槽清掃は、し尿処理施設運営における大きな労力。とはいえ、0.2mm程度の細かな砂を効率良く取り除くシステムは、技術的に困難だったのが実情です。清流メンテナンスは、この砂問題に着目。独自の技術から生まれたのがSR式細砂除去装置です。前処理後のし尿及び浄化槽汚泥中に含まれる微細砂を、サイクロンセパレーターの渦流作用で連続的に分離・除去。その後ドラムセパレーターで完全に固液分離し、除去物そのまま焼却処理して安全・無害化されます。安全とコスト削減を同時に実現する清流メンテナンスのテクノロジーが、安定した処理施設の運転・維持管理をサポートします。



▲SR式細砂除去装置



▲SR式沈砂除去装置

SR式沈砂除去装置

投入された生し尿中に含まれる砂や金属類を沈砂槽より連続的に除去し、2段スクリーンで構成されたドラムセパレーターで分離、焼却処理する当社独自の技術から生まれた画期的な装置です。定期的な沈砂槽の砂の除去作業や清掃メンテナンスが不要となるとともに、安全でクリーンな環境創造に貢献しています。

設計  
施工  
施工監理

自社製品と永年培ったエンジニア力を組み合わせ、  
高度な排水処理システムの設計・施工を行っています。



▲曝気用ブロー



▲破碎装置



▲生物脱臭装置



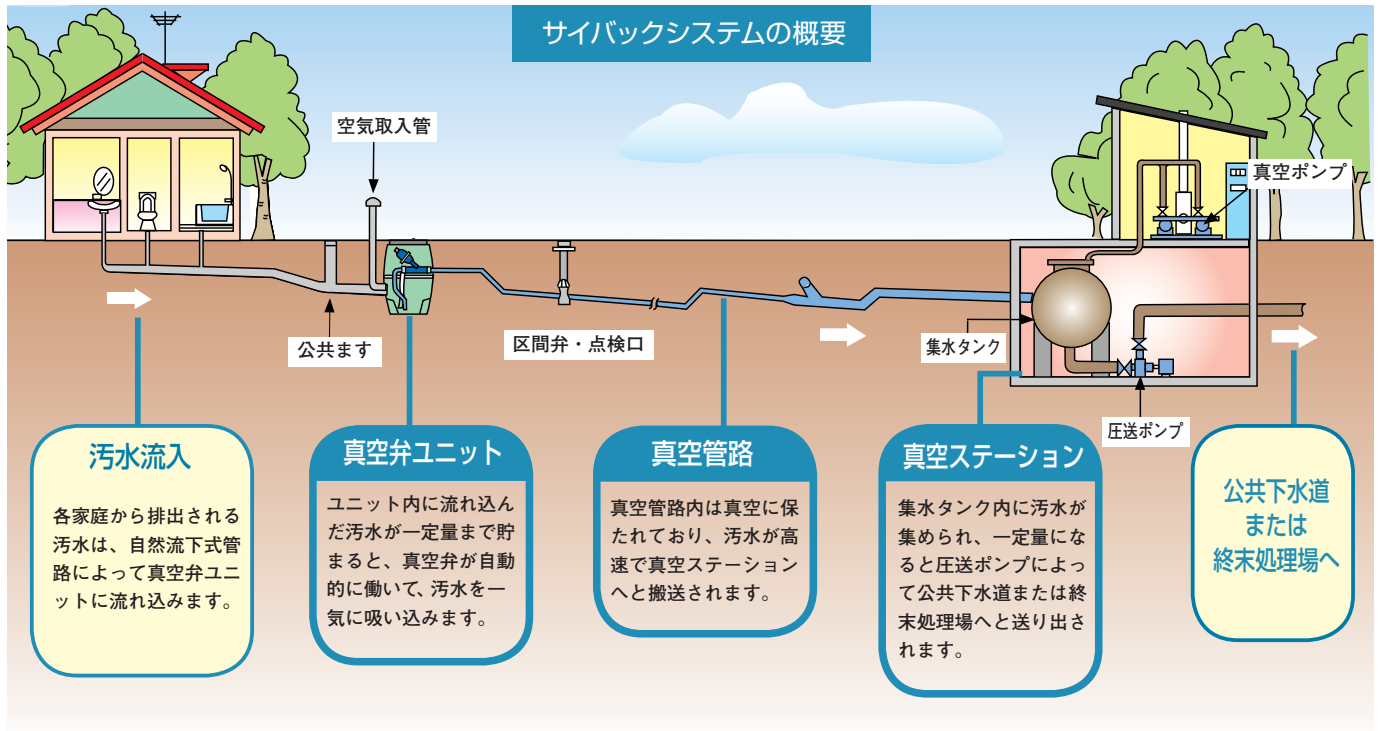
▲循環ポンプ



▲水洗・薬液洗浄脱臭装置

サイバック  
システム

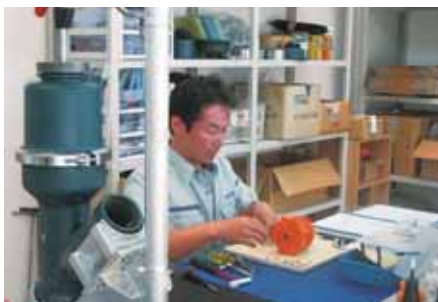
汚水を確実に搬送するために、システムが  
24時間休むことなく稼働しつづけています。



▲ステーション機器点検



▲真空ステーション



▲真空弁点検整備



▲真空弁ユニット点検

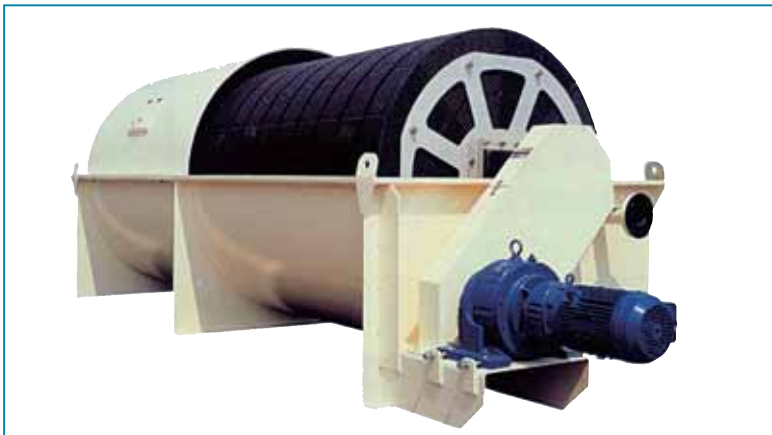


▲サイバック真空弁

**商品** 全国で幅広くご採用いただき、高い信頼を獲得。  
**ラインナップ** 排水処理ソリューションに貢献しています。



▲スクリーブレス式脱水機（濃縮機付）



▲エスローテ（立体格子状接触体）



▲MZ型脱水機（一枚濾布 少量タイプ）



▲BPS型脱水機（二枚濾布 大量タイプ）

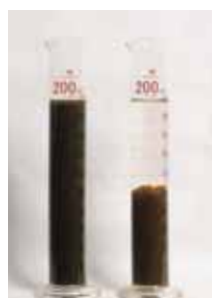
SKフロック▶



## 薬剤（凝集剤）

SKフロック（カチオン系・アニオン系）は豊富な経験を経て開発した高性能高分子凝集剤です。

◀凝集分離テスト



## 株式会社 清流メンテナンス

---

本社 〒564-0062 大阪府吹田市垂水町3-5-9  
TEL 06-6389-7141 FAX 06-6389-0668

東京支店 〒135-0016 東京都江東区東陽2-2-4 マニュアルプレイス東陽町  
TEL 03-5690-7379 FAX 03-5690-8972